

# 少ない経費で大きな笑顔

会費は月当たり1人なんと500円！入会金は1人200円  
ご家族の入会金・会費は不要です。

## 春の新規入会促進キャンペーン

対象期間：平成30年5月1日(火)～6月30日(土)

この期間に入会すると、**入会者**の

入会金  
200円

+

会費2か月分  
1,000円

が

**0円!**

ねりまファミリーパックは  
中小企業で働く方を  
応援します!!

練馬区内の企業で働く方ならどなたでも入会できます。  
練馬区民の方は練馬区外の中小企業で働く方もOK!

※入会時に事業所会員は1人当たり会費3か月分1,500円、個人会員は、5月入会は通常5,500円のところを4,500円、6月入会は通常5,000円のところを4,000円を納入してください。

お得な  
サービスの  
紹介

水と緑の遊園地 森の森  
**としまえん**

入園+乗物1日券

大人 1,800円

子供 600円

(3歳～小学生)



**西武園ゆうえんち**

1日フリーパス

※入園+乗物1日券+プール入場券

1,000円



慶弔見舞金 5,000円～100,000円

入会后6か月を経過してから発生した場合にご請求いただけます。

**check!** 楽しい情報満載!

ねりまファミリーパック

検索



一般社団法人練馬区産業振興公社

ねりま 勤労者福祉共済事業

**ファミリーパック**

〒176-0001

練馬区練馬1-17-1 Coconeri 4階

TEL: 03-3993-6600

営業時間：月～土 9:00～17:00  
(日曜、祝日、12/29～1/3はお休みです)

アクセス：【電車】西武池袋線・西武有楽町線・都営地下鉄大江戸線「練馬駅」中央北口から徒歩1分

【車・オートバイ】練馬駅北口地下駐車場・Coconeri地下駐車場をご利用ください。〔有料〕

4階

ねりま  
ファミリーパック

西武池袋線

←至保谷

西口

南口

→至池袋

練馬  
文化センター

ココネリ  
Coconeri

中央北口

練馬駅

千川通り

当社は、練馬区をはじめ区内の産業経済団体が運営に参加している法人です。

# 健康第一!

## 人間ドック・脳ドック

提携医療機関10か所で健診する人間ドック・脳ドックの契約健診料に対して補助金をご利用になります。

会員本人に **5,000円補助**



## 予防接種費用補助

会員本人が予防接種(医療機関指定なし)を受けた場合、その接種費用の一部を補助します。

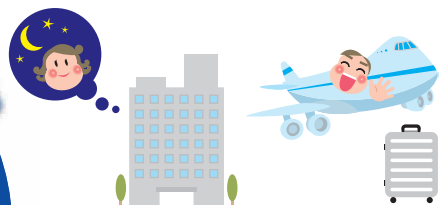
会員1名につき **1,000円補助**

# 職場旅行や家族旅行、負担を軽く、楽しくお出かけ!

## トラベル利用補助

指定旅行会社7社の対象商品で補助金をご利用になります。

1回の旅行につき 会員本人に **4,000円** 補助  
登録家族に **1,000円**  
(年度内3回まで)



**中小企業で働く方を応援します!!**

# 同僚や家族とのレジャーが激安でびっくり!

## レジャー施設フリーパス・入場券

主なレジャー施設



東武動物公園	1,500円
東京ドームシティ	2,500円
ハワイアンズ	700円
極楽湯(和光店)	500円

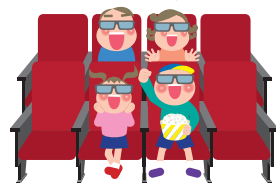
# 気になるあの映画をお安く鑑賞!

## 映画鑑賞券

対象映画館

ユナイテッド・シネマ/シネプレックス  
T・ジョイ SEIBU 大泉  
イオンシネマ  
TOHOシネマズ  
一般 **1,300円**

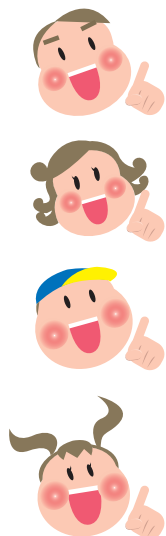
前売券より安い!



### ほんの一例

通常料金で利用すると

ファミリーパックなら



<b>人間ドック利用補助</b> 練馬総合病院(日帰り半日コース)	62,640円
<b>トラベル利用補助</b> 指定旅行会社の対象ツアー19,800円を会員と登録家族3名で利用した場合	79,200円
<b>としまえん</b> (5月に利用した場合) 大人 4,200円 × 2名 子供 3,200円 × 2名	14,800円
<b>映画鑑賞券</b> (年度内3回利用した場合) 大人一般 1,800円 × 2名 × 3回	10,800円
合計	167,440円

こんなにお得!

年会費 6,000円
<b>44,500円</b> (ご家族は 49,500円)
<b>72,200円</b>
<b>4,800円</b>
<b>7,800円</b>
<b>135,300円</b>

年会費を支払っても

**32,140円もお得!!**